

DOKUMENTACJA PROJEKTOWA

**MODERNIZACJA DROGI TRANSPORTU ROLNEGO NR 81, 104 W
SOŁECTWIE KROWIARKI GMINA PIETROWICE WIELKIE
O DŁUGOŚCI 612 MB**

PROJEKT BUDOWLANY

INWESTOR :

Gmina PIETROWICE WLK.
ul. Szkolna 5 47-480 PIETROWICE WLK.

PROJEKTANT :

Jerzy Reichel
upr. bud. 122/88
ul. Żymierskiego 5
47-480 Pietrowice Wielkie

CZERWIEC 2007

**PROJEKT
MODERNIZACJI DROGI TRANSPORTU ROLNEGO NR 81, 104 W
SOŁECTWIE KROWIARKI GMINA PIETROWICE WIELKIE
O DŁUGOŚCI 612 MB**

INWESTOR :

Gmina PIETROWICE WLK.
ul. Szkolna 5 47-480 PIETROWICE WLK.

ADRES BUDOWY:

KROWIARKI, droga transportu rolnego nr 81,
104

Zawartość dokumentacji:

- 1) Strona tytułowa,
- 2) Opis techniczny,
- 3) Mapa orientacyjna w skali 1: 10 000,
- 4) Mapa ewidencyjna w skali 1: 2000,
- 5) Wypis z rejestru gruntów,
- 6) Plan sytuacyjny w skali 1: 2000
- 7) Typowy przekrój

OPIS TECHNICZNY
do projektu modernizacji drogi transportu rolnego nr 81, 104 w sołectwie
Krowiarki

1. PODSTAWA OPRACOWANIA

Plan inwestycyjny na 2007 r.
Mapa ewidencyjna,
Protokół kwalifikacyjny w sprawie ustalenia celowości dofinansowania
robót z FOGR z 2007 r.

2. LOKALIZACJA

Projektowana do modernizacji droga transportu rolnego nr 81, 104 o
długości 612 mb stanowi dojazd do pól w sołectwie Krowiarki. Szczegółowa
lokalizacja pokazana jest na mapce ewidencyjnej w skali 1: 2500 z zasobów
geodezyjno-kartograficznych Starostwa Powiatowego w Raciborzu

3. OPIS STANU ISTNIEJĄCEGO

Przedmiotowa droga transportu rolnego będąca przedmiotem opracowania
położona jest na działkach nr 104, km 5, 81 km 8 obręb Krowiarki.
Istniejąca droga jest drogą gruntową częściowo utwardzona żużlem.

4. OPIS STANU PROJEKTOWANEGO

Przebieg projektowanej modernizacji przedstawiono na planie
sytuacyjnym w skali 1: 2500 oraz przekroju typowym w skali 1: 50.
Oś drogi zaprojektowano po starym śladzie co pozwoli wpisać drogę w
istniejące linie rozgraniczające.
Przy projektowaniu wykorzystano w maksymalnym stopniu istniejący pas
drogowy, ukształtowanie drogi w planie i profilu do konfiguracji terenu
(krajobrazu).

5. KONSTRUKCJA NAWIERZCHNI

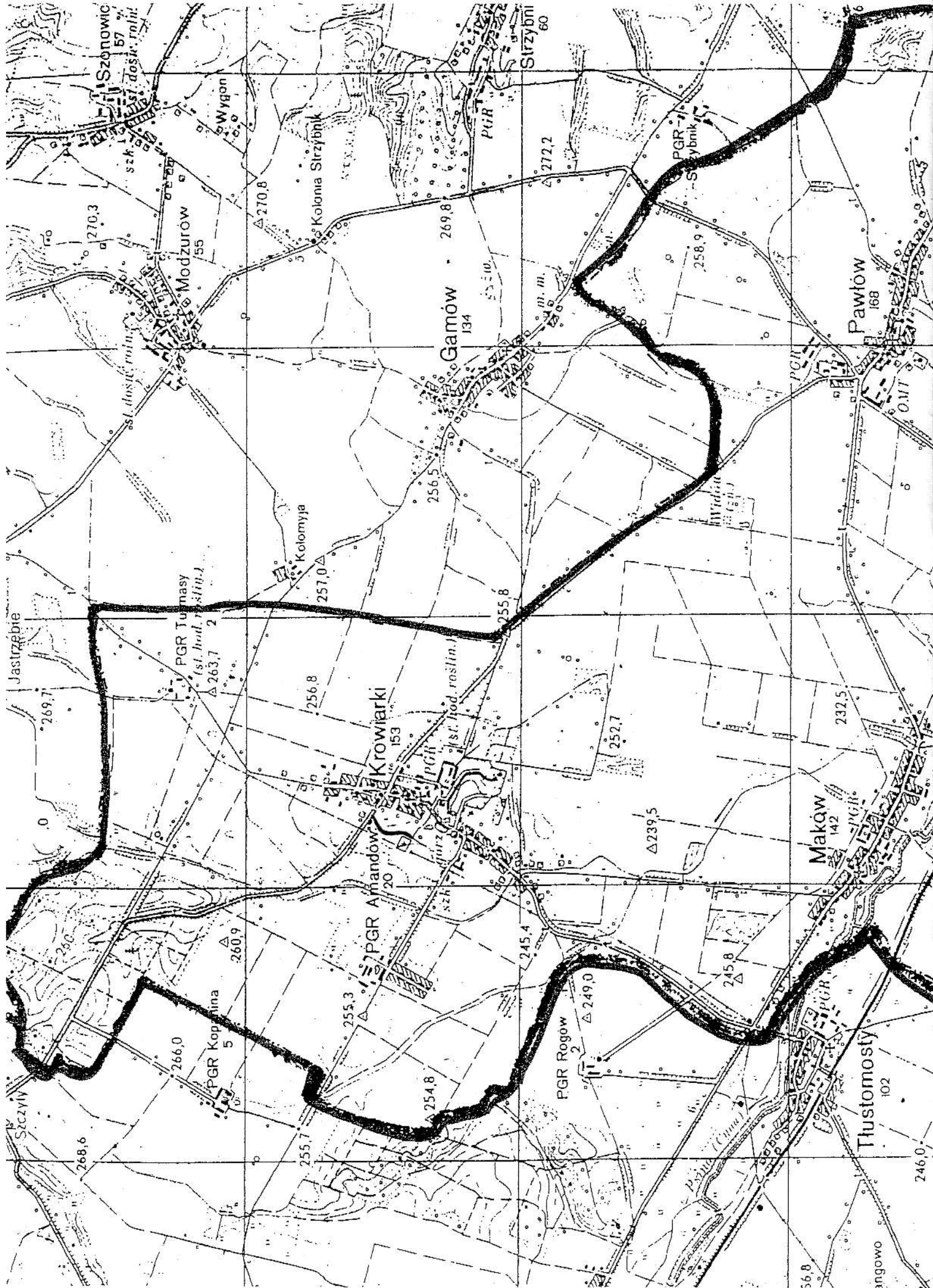
Przyjęto wykonanie modernizacji drogi transportu rolnego w Krowiarkach
metodą recyklingu wykonanego maszyną RACO, BOMAG, lub VOGELE wraz
z powierzchniowym zamknięciem podbudowy emulsja asfaltową i grysem
dwoma warstwami.

Metoda recyklingu polega na wyprofilowaniu i zagęszczeniu istniejącej
 nawierzchni z miejscowym doziarnieniem kruszywem kamiennym (piaskiem),
następnie ulepszenie podbudowy wapnem grubości 35 cm, w dalszej kolejności
stabilizacja podbudowy do głębokości 25 cm cementem zagęszczona walcem
wibracyjnym. Po wyrównaniu i zagęszczeniu walcem wibracyjnym podbudowy

należy przystąpić do powierzchniowego zamknięcia grysem i emulsją, I warstwa frakcją 5-8 w ilości $7\text{dm}^3/\text{m}^2$, II warstwa frakcją 2-5 w ilości $6\text{dm}^3/\text{m}^2$. Poszczególne warstwy należy wałować walcem ogumionym.

6. ODWODNIENIE

Niwelecie jezdni w spadkach podłużnych dostosować do istniejącego przebiegu terenu zgodnego ze spływem wód opadowych. Pochylenie poprzeczne jezdni w wysokości 2,0 % gwarantuje sprawne odwodnienie jezdni w kierunku pobocza.



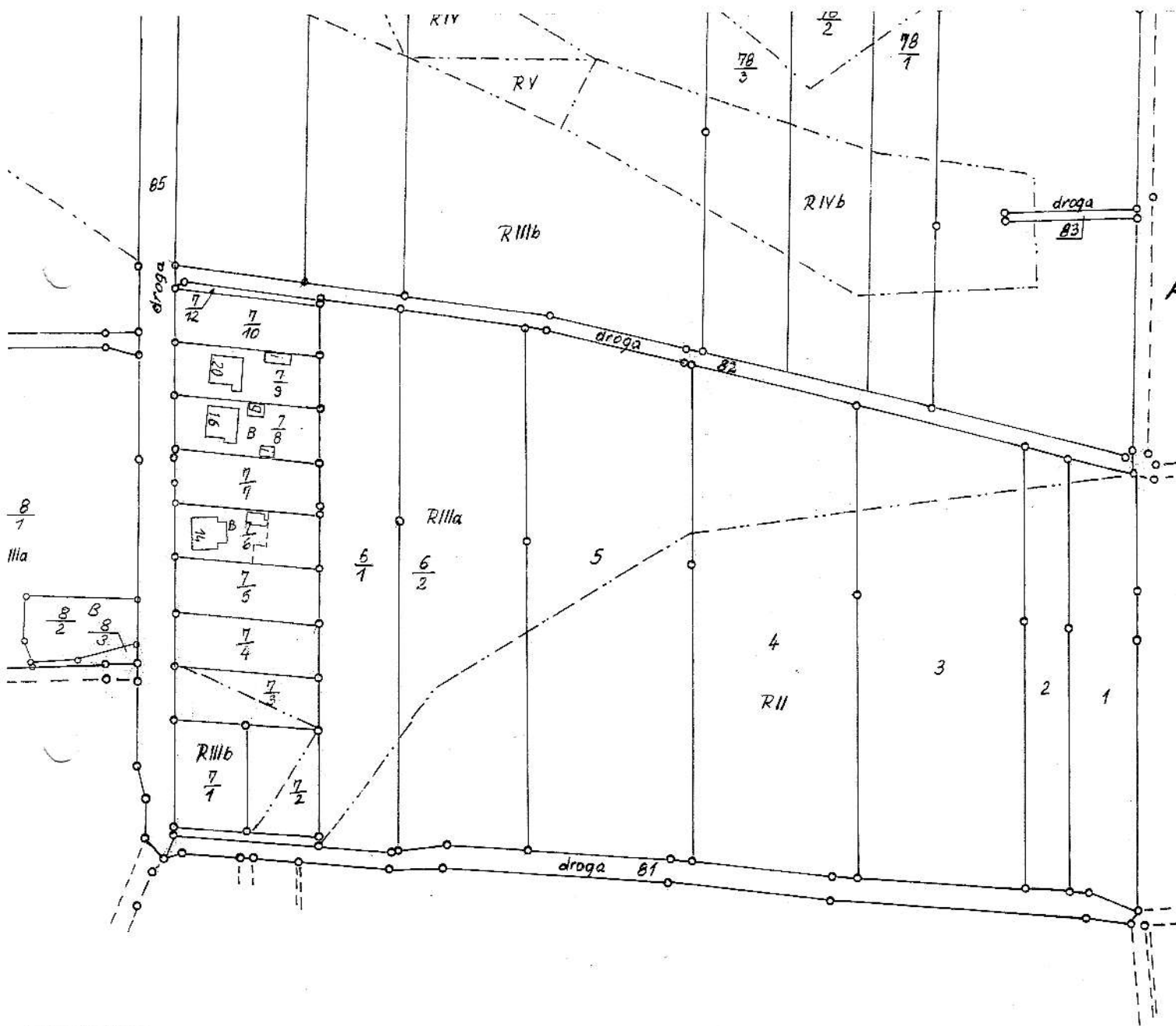
STAROSTA RACIBORSKI
ul. Klasztorna 6
47-400 RACIBÓRZ

MAPA EWIDENCYJNA

Skala 1 : 2000

Woj. śląskie
Gmina Pietrowice Wielkie
Obręb Krowiarki
K.M. 8

Zgodnie z art. 18, ustawy z dnia 17.07.1993 r. Prawo geodezyjne i kartograficzne (Dz. U. nr 140, poz. 2007 z 2005 r.)
reprodukcja mapy wykonana
zgodnie z przepisami

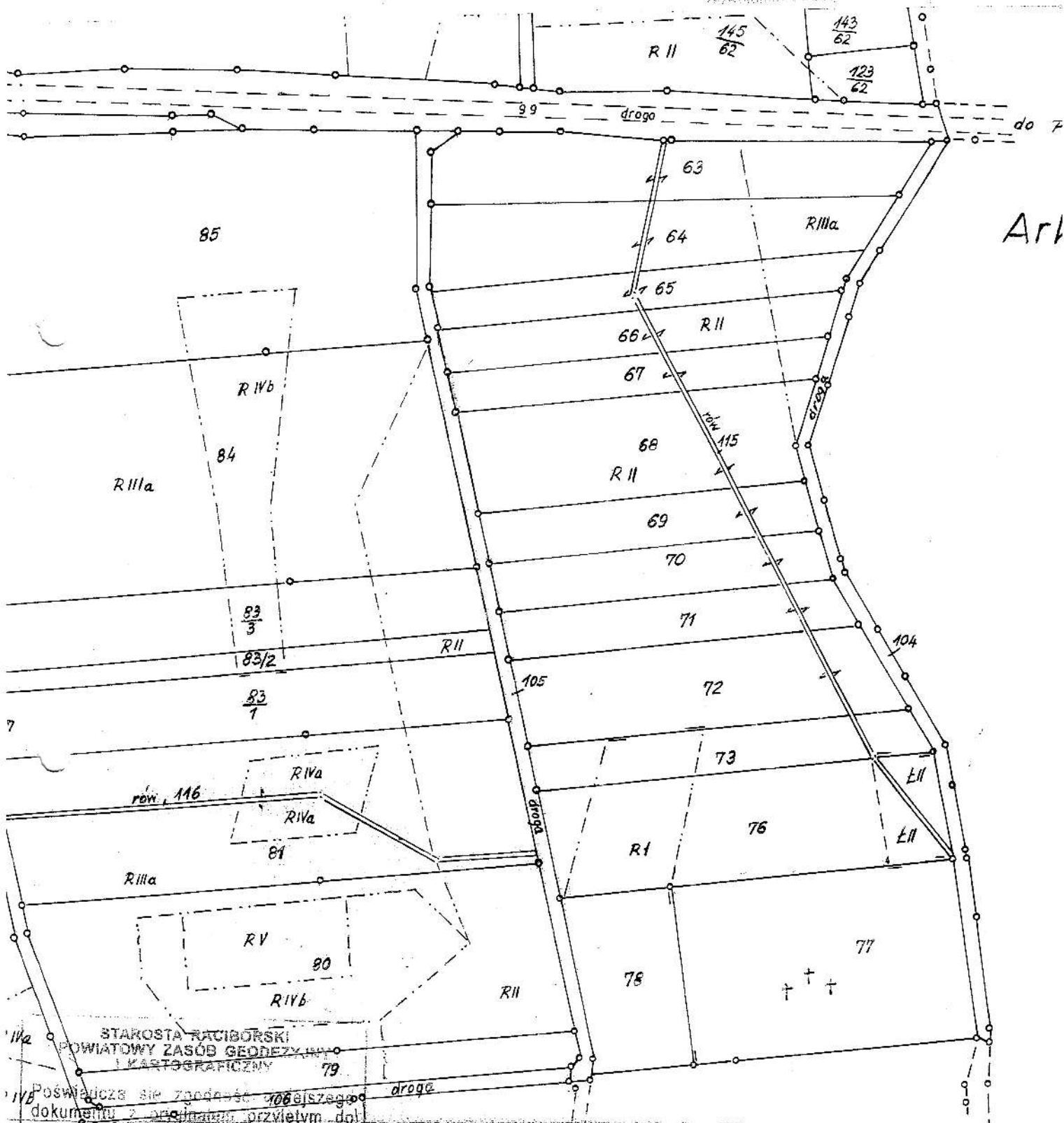


<p>STAROSTA RACIBORSKI POWIATOWY ZASOBY I KARTOGRAF</p> <p>Poświadczam, że zgodnie z oryginałem dokumentu z archiwum państwowego zasobu kartograficznego.</p> <p>325710 (nazwa organu przechowującego)</p> <p>Racibórz, dnia 18.12.07</p>	NAZWA	MODERNIZACJA DROGI TRANSPORTU ROLNEGO NR 81, 104	
	TEMAT	MAPA EWIDENCYJNA	
	ADRES	KROWIARKI	SKALA 1:2 000
	INWESTOR	GMINA PIETROWICE WIELKIE UL. SZKOLNA 5	NR RYS. 2
	PROJEKTANT	JERZY REICHEL UPR. BUD. 122/88 PIETROWICE WLK. ul. ŻYMIERSKIEGO 5	DATA CZERWIEC 07
			PODPIS

MAPA EWIDENCYJNA
Skala 1 : 2000

Woj. śląskie
Gmina Pietrowice Wielkie
Obręb Kroniński
K.m. 5

Zgodnie z art. 18, ustawy z dnia 17 maja 1989 r. Prawo gospodźwne i kartograficzne (Dz. U. nr 240, poz. 2027 z 2003 r.) rozpowszechnianie, rozprowadzanie i bez rozpowszechniania w celu rozpowszechniania i rozpowszechniania sfinansowanej pracy wymaga zgody zarządu Powiatu.



112 STAROSTA RACIBORSKI
POWIATOWY ZASÓB GEODEZYJNY
I KARTOGRAFICZNY 79

115 Poświadczam, że zgodziłem się 1061530
dokumentu z oryginałem przyjętym do
państwowego zasobu geodezyjnego i
kartograficznego.

3257106

(nazwa organu przechowującego oryginał)

Raciborz, dnia 18.12.06

STAROSTA RACIBORSKI
ul. Klasztorna 6
47-400 RACIBÓRZ

Województwo: **śląskie**

Powiat: **raciborski**

Gmina: **Pietrowice Wielkie**

Miejscowość: **Krowiarki**

Jednostka ewidencyjna: **241107_2, Pietrowice Wielkie**

Obręb: **0005, KROWIARKI**

(Nazwa organu wydającego dokument)

Nr kancelaryjny: 3257/06

WYPIS Z REJESTRU GRUNTÓW

Stan na dzień: 18 GRUDZIEŃ 2006

Nr jednostki rejestrowej: **G. 218**

własność:

SKARB PAŃSTWA

samoistne posiadanie (ułankowe):

GMINA PIETROWICE WIELKIE

47-480 Pietrowice Wielkie,
Szkoła 5

Arkusz mapy	Nr działki	Adres / Położenie	Powierzchnia działki w ha	Zbiór dokumentów określających własność (KW)	Użytki		
					Rodzaj	Oznaczenie	Powierzchnia ha
5	104		0,1806	V_ZD: ART.153	Drogi	dr	0,1806
Id działki: 241107_2.0005.AR_5.104						pow. dz.:	0,1806
8	81		0,2444	V_ZD: brak KW	Drogi	dr	0,2444
Id działki: 241107_2.0005.AR_8.81						pow. dz.:	0,2444

Suma powierzchni działek: 0,4250

Słownie: cztery tys. dwieście pięćdziesiąt [m2]

Sporządził(a): *Szebesta*
Łukasz Szebesta

Z ud. *[signature]*
GEOG. *[signature]*
GEOG. *[signature]*

Informuję, że Pani / Pana dane osobowe są przetwarzane przez Urząd Miasta Racibórz lub Starostwo Powiatowe w Raciborzu zgodnie z przepisami prawa, wyłącznie w celu realizacji zadań Miasta i Powiatu, na następującej podstawie prawnej: Ustawa z dnia 17 maja 1989 r. Prawo geodezyjne i kartograficzne (z późn. zm. Dz.U.z. 2005 roku nr 240 poz. 2027).

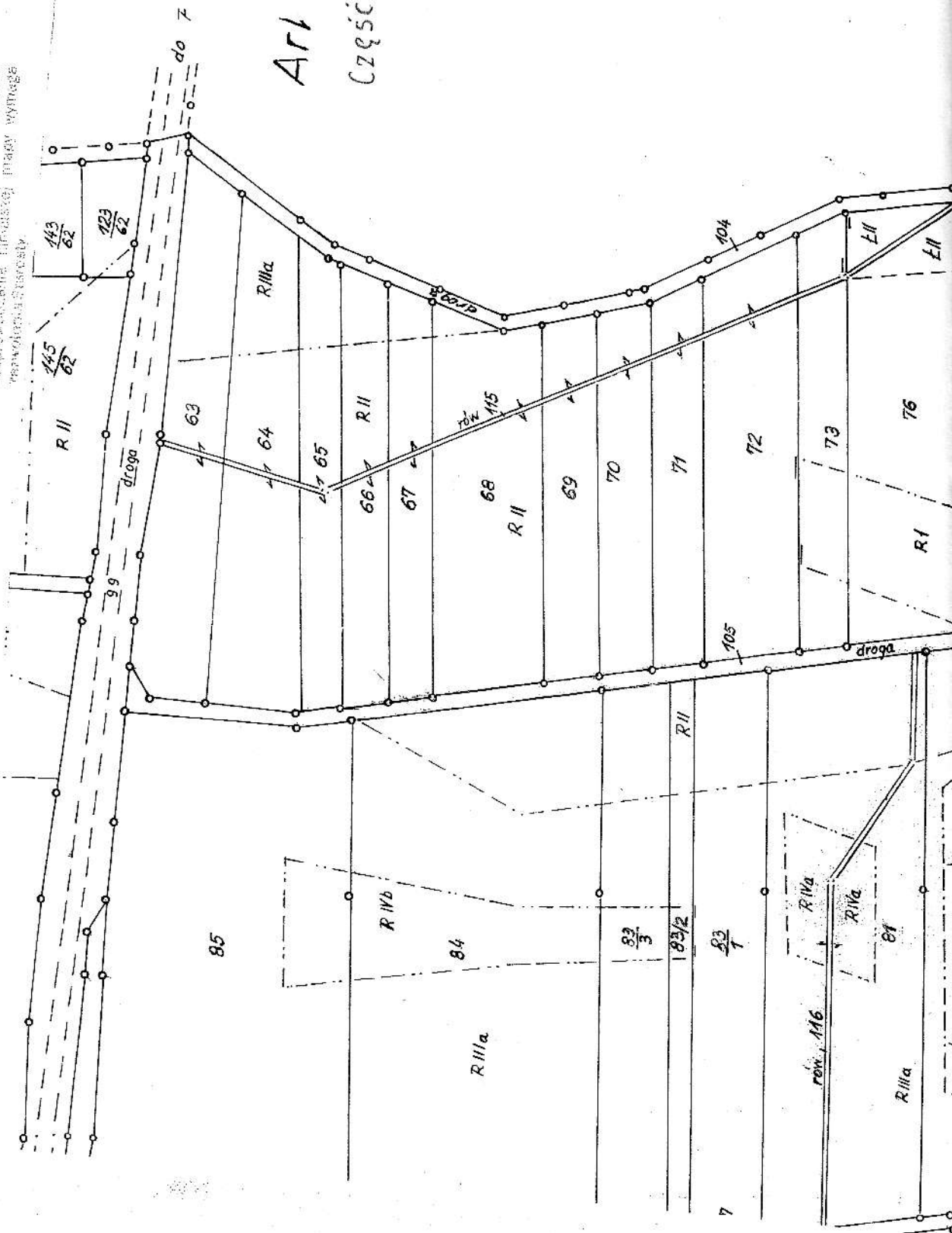
Ma Pani / Pan prawo wglądu do swoich danych oraz ich poprawiania

Wydrukował użytkownik: OPR_SZEBESTA, 2006-12-18 11:20, GISAPP

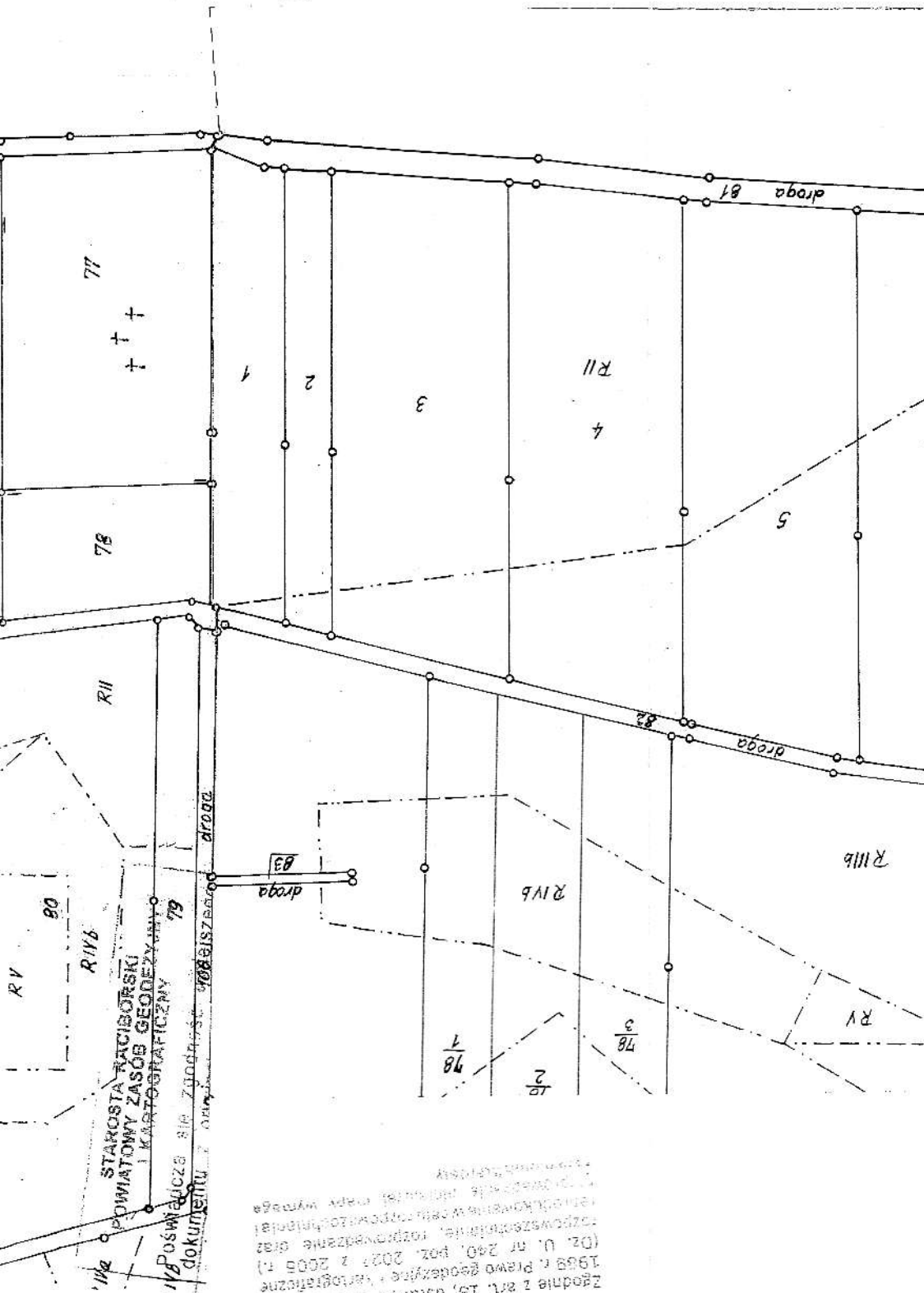
47-400 RACIBÓRZ

Woj. śląskie
Gmina Piotrowice-Katolice
Obręb Kramienicki.....5
K.m.....5

Ar1 Czq5c I



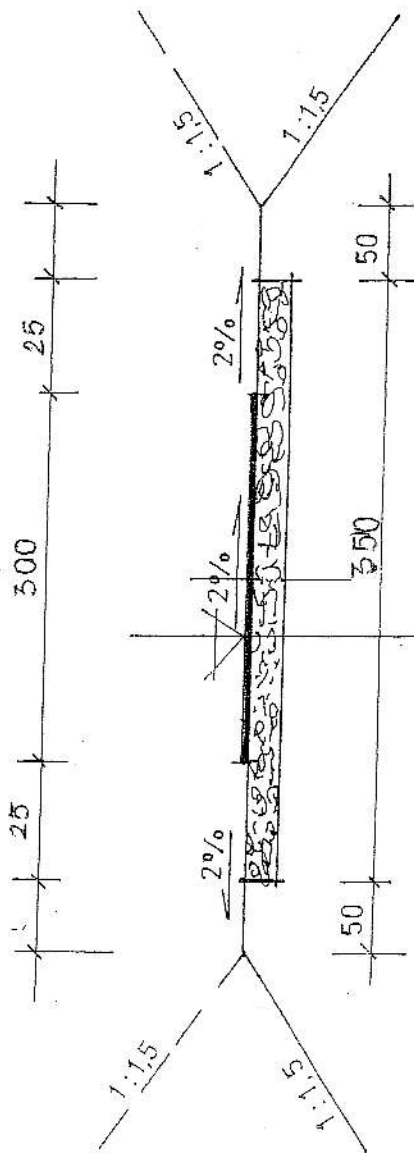
Zgodnie z art. 19, ustawy, dnia 17 maja 1998 r. Prawo geodezyjne i kartograficzne (Dz. U. nr 240, poz. 2027 z 2005 r.) rozporządzenia, rozporządzenie dnia 12 kwietnia 2005 r. w sprawie mapy wyroga



Część II

TAROSTA RACIBORSKI
TOWY ZASOBY GEODEZYJNY
I KARTOGRAFICZNY
za się zgodność niniejszego
i z oryginałem przyjętym do
tego zasobu geodezyjnego i
3257/06
organu przesyłającego oryginał
18.12.06

NAZWA	MODERNIZACJA DROGI TRANSPORTU ROLNEGO NR 81, 104	SKALA	1:2 000
TEMAT	PLAN SYTUACYJNY	NR RYS. 3	
ADRES	KROWIARKI	DATA	CZERWIEC 07
INWESTOR	GINA PIETROWICE WIELKIE UL. SZKOLNA 5	PODPIS	
PROJEKTANT	JERZY REICHEL UPR. BUD. 122/88 PIETROWICE WLK. ul. ŻYMIERSKIEGO 5		



2 X REGENERACJA PODBUDOWY EMULSIĄ ASFALTOWĄ I KRUSZYWEM ŁAMANYM 8-11 MM
 PODBUDOWA Z GRUNTU I KRUSZYWA STABILIZOWANEGO CEMENTEM GR. 20 CM
 GRUNT RODZIMY

PRZEKRÓJ TYPOWY

NAZWA	MODERNIZACJA DROGI TRANSPORTU ROLNEGO NR 81, 104	
TEMAT	PRZEKRÓJ TYPOWY	SKALA 1:50 000
ADRES	KROWIARKI	NR RYS. 4
INWESTOR	GMINA PIETROWICE WIELKIE UL. SZKOLNA 5	DATA CZERWIEC 07
PROJEKTANT	JERZY REICHEL UPR. BUD. 122/88 PIETROWICE WLK. ul. ŻYMIERSKIEGO 5	PODPIS